



deux lieux  
**universcience**



**RÉSERVATION  
GROUPES**

CITÉ : 01 40 05 12 12  
PALAIS : 01 56 43 20 25

# VisiTES ScolaiRES

## MATERNELLES

2017/2018



## Préparer sa visite

La Cité des sciences et de l'industrie et le Palais de la découverte proposent un ensemble de services et d'outils qui vous aident à préparer la sortie scolaire avec vos élèves.

**INFORMATION ET INSCRIPTION** [educ-info@universcience.fr](mailto:educ-info@universcience.fr) ou **01 40 05 76 98**

**Accueils évènementiels** Des accueils réservés aux enseignant.e.s sont organisés régulièrement à l'occasion de l'ouverture de nouvelles expositions. Pour être invité.e, abonnez-vous gratuitement à la lettre éducation mensuelle.

**Visite préalable** À l'accueil des responsables de groupes, bénéficiez d'une entrée gratuite aux expositions sur présentation de la confirmation de réservation, ou d'un courrier à en-tête signé par le responsable de l'établissement, attestant que cette venue est destinée à préparer une visite de classe. Sous réserve de disponibilités pendant les périodes de vacances scolaires.

### FÊTE DE LA SCIENCE

Vendredi 6 octobre, à la Cité des sciences et de l'industrie et au Palais de la découverte, une journée gratuite, festive et très animée... À ne pas manquer !

À NOTER : La Cité des enfants est fermée du 4 au 15 septembre pour l'espace 5-12 ans et du 6 au 27 novembre pour l'espace 2-7 ans

**Argonaute**  
**LE SOUS-MARIN ARGONAUTE\***  
À partir du cycle 1- grande section. Niveau 0 (à l'extérieur)  
Un vrai sous-marin de chasse des années 50 + une expo sur l'histoire des submersibles à découvrir absolument!  
\*Sous réserve de disponibilité

**Aquarium**  
**L'AQUARIUM**  
À partir du cycle 1. Niveau -2  
Ses trois bassins constituent une véritable "petite mer sous verre". Une quarantaine d'espèces qui reflètent la composition des fonds marins du littoral méditerranéen.

Tous les billets des espaces enfants incluent l'accès au sous-marin Argonaute et à l'aquarium. Rendez-vous page 13 pour découvrir tous nos tarifs.

À partir du cycle 1  
**BIBLIOTHÈQUE JEUNESSE**  
Niveau 0 - Accès gratuit  
Découvrez ses fonds, ses jeux imprimés et sur tablette

Ateliers accessibles avec le Pass Groupe Bibliothèque

## Abonnez-vous à la lettre éducation



Soyez les premiers informé.e.s et recevez chaque mois par courriel toute l'actualité éducative de la Cité des sciences et de l'industrie, et du Palais de la découverte : invitations exclusives, expositions et spectacles, activités, jeux concours, formations, salons, documents pédagogiques, événements éducatifs, conférences et invitations...

INSCRIPTION SUR [cite-sciences.fr/enseignants](http://cite-sciences.fr/enseignants)

Être invité.e et informé.e

## Le pass spécial enseignant



**GRATUIT POUR VOUS : 2 LIEUX EN ACCÈS ILLIMITÉ PENDANT 1 AN !**

Venir toute l'année

Réservez et effectuez une visite avec votre classe à la Cité des sciences et de l'industrie ou au Palais de la découverte, vous obtiendrez gratuitement un pass annuel individuel.

### Ses avantages

- Accès illimité et gratuit pendant 1 an à toutes les expositions permanentes et temporaires de la Cité des sciences et de l'industrie et du Palais de la découverte.
- Emprunt gratuit et individuel d'ouvrages à la bibliothèque des sciences et de l'industrie.

INFORMATIONS ET RENSEIGNEMENTS [cite-sciences.fr/enseignants](http://cite-sciences.fr/enseignants) ou **01 40 05 76 98**

# Bienvenue

Une visite à la Cité des sciences et de l'industrie, c'est toujours un moment de plaisir et d'épanouissement. Les enfants peuvent jouer, observer, manipuler, expérimenter... et mettre en perspective les connaissances apprises avec vous à l'école.

Dès l'âge de 2 ans, la Cité des enfants offre un terrain d'expériences uniques et adaptées aux différents stades de développement de l'enfant.

À partir du 19 décembre, une nouvelle manip' vous attend à la Cité des enfants 2-7 ans ! Les enfants pourront construire, réparer, régler, décorer le « Vaisseau spécial ». En bricolant ce drôle d'engin, ils développeront leur motricité fine et leur capacité à résoudre des problèmes. À partir du 19 septembre chez les 5-12 ans, les enfants vont pouvoir tester la technique cinématographique du *Bullet-time*, un procédé d'effets visuels utilisé par les professionnels, donnant l'illusion d'une caméra se déplaçant à vitesse normale autour d'une action figée ou ralentie à l'extrême... Action !

.... Et aussi la **Communication animale** au Palais de la découverte.

Ce catalogue pour les maternelles est conçu pour vous aider à préparer votre visite. Nous sommes à votre écoute et espérons avoir le plaisir de vous accueillir très bientôt !



Rendez-vous sur [cite-sciences.fr](http://cite-sciences.fr) et [palais-decouverte.fr](http://palais-decouverte.fr)

« VOUS ÊTES → ENSEIGNANTS » est LA rubrique qui vous est entièrement consacrée sur les sites web du Palais et de la Cité. A cliquer absolument !



## La Cité des enfants

### Un lieu d'expériences qui fait appel aux sens et aux émotions

Observer, expérimenter, comprendre, comparer, coopérer, se connaître, partager, développer, agir, résoudre, découvrir..., la Cité des enfants propose des activités, des expériences et des manipulations confrontant les enfants à des situations concrètes, éducatives et ludiques. Les élèves y trouvent

des bases pour se positionner, interagir et développer leur curiosité, dans le prolongement du travail effectué à l'école. De la médiation aux visites découvertes, ainsi que des documents pédagogiques disponibles en ligne, tout est prévu pour vous accompagner dans la préparation ou le prolongement de la visite avec votre classe.

La Cité des enfants a été conçue avec le soutien de la MAIF.

### Espace 2-7 ans

À partir du cycle 1

Les activités d'éveil sont centrées sur le développement de l'enfant, lui donnant des bases pour apprendre et appréhender le monde. Cinq espaces thématiques organisent les lieux, chacun avec son univers de jeux et de couleurs.



Repérez les activités spécifiquement destinées aux 2-3 ans pour bâtir un parcours adapté à cette tranche d'âge.

NIVEAU 0 | ACCÈS PAYANT | TARIFS P. 13



Horaires fixes.  
Séances d'1h30.  
Réservation obligatoire.

### Je me découvre

L'élève se met à l'épreuve, explore ses capacités corporelles, sensorielles, identifie et nomme ses émotions. Il se compare à l'autre pour mieux se connaître et prendre conscience de son identité et de son appartenance à un groupe.

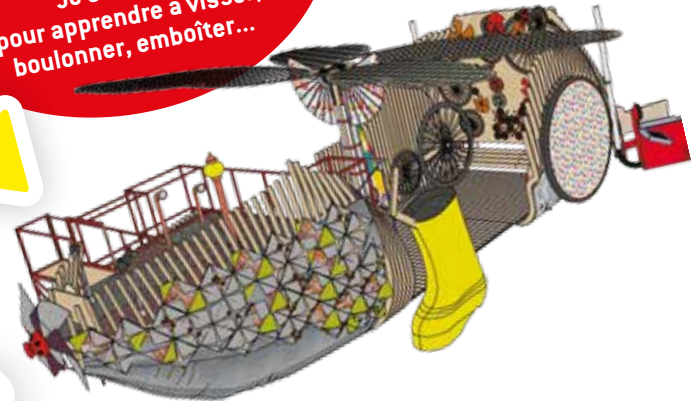
**Domaines abordés :** Découvrir le monde / Agir et s'exprimer avec son corps

### Je sais faire

Pour développer ses facultés cognitives, l'enfant sollicite ses capacités de réflexion, résout des problèmes, utilise des outils techniques. Il enrichit sa pensée et peut intervenir sur le monde qui l'entoure.

**Domaines abordés :** Découvrir le monde / S'approprier le langage

NOUVEAUTÉ 2017/2018  
Dès le 19 décembre,  
le Vaisseau spécial  
à bricoler dans l'espace  
"Je sais faire"  
pour apprendre à visser,  
boulonner, emboîter...



NOUVEAUTÉ  
2016



INCLUS DANS  
LE BILLET  
Argonaute

### Tous ensemble

Communiquer et coopérer de manière efficace, se confronter aux autres dans un projet commun : construire une maison, interagir à deux, à trois, à plusieurs, partager et se mettre à la place des autres. Ces activités collectives créent et développent la socialisation dans l'action.

**Domaines abordés :** Vivre ensemble / Coopérer et devenir autonome

### J'expérimente

Observer, comparer, essayer, tâtonner, recommencer et vérifier... l'élève est encouragé à être curieux, se questionner, verbaliser et poser les fondements d'une toute première démarche scientifique et technique.

**Domaines abordés :** Découvrir le monde / Agir et s'exprimer avec son corps / S'approprier le langage



### Je me repère

Ici chacun utilise le mouvement pour maîtriser son corps, développer sa motricité, élaborer ses repères spatiaux et se représenter un lieu.

**Domaines abordés :** Se repérer dans l'espace / Agir et s'exprimer avec son corps



idées  
de visite

4,50 € par personne

Cité des enfants 2-7 ans + aquarium

Cité des enfants 2-7 ans + visite libre de la bibliothèque (sur réservation, voir p.7)



## L'atelier

Cycle 1 - Sur réservation

La Cité des enfants propose des ateliers scientifiques pour les élèves de cycle 1. Répartis en demi-classe, ils alternent à tour de rôle la visite libre de l'espace 2-7 ans avec une activité encadrée par un médiateur scientifique.

### CHERCHONS L'AIR !

Jusqu'au 9 février 2018  
Inodore, incolore, invisible... Des expériences montrent que l'air, c'est de la matière !

### À CHACUN SON ŒUF

A partir du 13 mars 2018  
Qu'y-a-t-il dans un œuf ? Tous les œufs se ressemblent-ils ? A quoi servent-ils ? Au cours d'activités ludiques et d'un conte illustré, les enfants découvrent la diversité des œufs, les différents milieux de pontes et les premiers stades de développement chez les ovipares.

VISITE 45 MIN + ATELIER 45 MIN = 1H30 DE DÉCOUVERTES  
CAPACITÉ 30 PERSONNES.



[cite-sciences.fr/jeux-2-7-ans/](http://cite-sciences.fr/jeux-2-7-ans/)  
Copains/copines, Images sans paroles, Grandir, Histoires en images... Des jeux à découvrir, avant ou après la visite, sur un mini site pour les petits !

### POUR UNE VISITE PLUS CONFORTABLE

La Cité des enfants est répartie en deux lieux, 2-7 ans et 5-12 ans, chacun composé d'espaces thématiques. Pour les 5 à 7 ans, vous pouvez privilégier une approche intuitive dans l'espace 2-7 ans ou pré-scientifique dans l'espace 5-12 ans.

La visite s'organise en séances d'1h30.

Pour optimiser le confort de visite, nous vous conseillons :

- de respecter les horaires de réservation ;
- de vous présenter dans le hall de la Cité des enfants 15 minutes avant l'heure de la séance ;
- d'être passé au préalable au vestiaire gratuit pour les groupes ;
- de vous consacrer à l'exploration d'un ou deux espaces thématiques.

Des toilettes aménagées pour les enfants sont à votre disposition à l'intérieur et à l'extérieur des expositions.

### [cite-sciences.fr/enseignants/cite-des-enfants](http://cite-sciences.fr/enseignants/cite-des-enfants)

La Cité des enfants propose de nombreuses ressources en ligne à exploiter avant ou après la visite.

**Vidéo** > visite de l'espace, aperçu de la scénographie, des manips...

**Dossiers thématiques** > chaque élément détaillé avec des suggestions d'exploitation.

**Parcours de visite** > "Moi et les autres", "S'approprier l'espace et le temps..."

**Avis d'experts** > fiches et vidéos de commentaires d'experts du développement de l'enfant.



## VOUS ÊTES ENSEIGNANTS

VOTRE VISITE  
CITÉ DES ENFANTS



ET AUSSI  
À LA BIBLIOTHÈQUE  
JEUNESSE



## Ateliers Animaux

À partir du cycle 1

Pour les petit.e.s, apprendre à travailler ensemble en explorant le thème des animaux sur différents supports : applis sur tablette, films, construction, jeux.

À PARTIR DE LA MOYENNE SECTION | DURÉE : 1H30

ATELIERS ACCESSIBLES SUR RÉSERVATION  
AVEC LE PASS GROUPE BIBLIOTHÈQUE

Le Pass  
Groupe  
Bibliothèque

38€ par classe,  
par an,  
de date à date

### Avantages

- ➔ Emprunt des documents
- ➔ Visites découvertes et animations/ateliers pédagogiques sur réservation obligatoire

Réservation obligatoire uniquement par  
courriel : [resgroupesbsi@universcience.fr](mailto:resgroupesbsi@universcience.fr)



## La Cité des enfants



### Le jardin

Observer fourmis et papillons, découvrir la diversité des êtres vivants et de leurs milieux, comprendre le monde de la nature, respecter l'environnement... permettent d'approcher la complexité et l'unité du vivant.

**Domaine abordé :**  
Découvrir le monde du vivant



## Espace 5-12 ans

À partir du cycle 1 - grande section

De part et d'autre d'une allée centrale, six espaces thématiques mettent l'accent sur la découverte des sciences et des techniques.

NIVEAU 0 | ACCÈS PAYANT | TARIFS P. 13



NOUVEAUTÉS  
2017/2018

À découvrir  
dès le 19 septembre,  
le *Bullet time* qui permet  
d'obtenir un petit film  
et le transformer  
en flipbook...

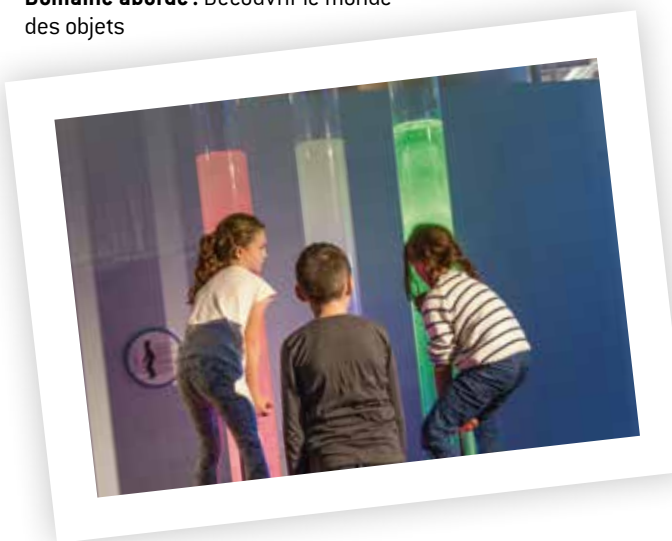
Horaires fixes.  
Séances d'1h30.  
Réservation  
obligatoire.



### Les jeux d'eau

De la pompe à boulet à la vis d'Archimède en passant par la clepsydre, l'élève manipule, appréhende l'eau et adopte ainsi une démarche expérimentale.

**Domaine abordé :** Découvrir le monde des objets



### Le studio TV

Auteur.e, acteur.trice, spectateur.trice, l'enfant crée, transforme, produit et observe des images pour mieux les comprendre et les décrypter.

**Domaines abordés :** Arts visuels / Découvrir le monde des objets



Tous les billets des espaces enfants incluent l'accès au sous-marin Argonaute et à l'aquarium. Rendez-vous page 15 pour découvrir tous nos tarifs.

Argonaute





### Communiquer

Comment mieux s'exprimer en faisant l'expérience de diverses situations de communication dans sa langue ou celles des autres, échanger des messages de différentes natures : mots, images, gestes...

**Domaines abordés :** Arts visuels, langage oral / Instruction civique



### Le corps

Des expériences étonnantes et ludiques conduisent à mieux se connaître en observant son corps sous toutes les coutures, en testant ses capacités physiques et en s'amusant à transformer son apparence.

**Domaines abordés :** Découvrir le monde du vivant / Éducation physique et sportive



### L'usine

Utiliser une machine à commande numérique pour fabriquer une boîte en carton, programmer un robot, manipuler engrenages et poulies, produire de l'énergie aident à comprendre quelques étapes de la production industrielle.

**Domaine abordé :** Découvrir le monde des objets



ET AUSSI  
À LA BIBLIOTHÈQUE  
JEUNESSE

## Atelier Éveil aux mathématiques

À partir du cycle 1

S'initier aux mathématiques par le jeu traditionnel et sur tablette.

À PARTIR DE LA GRANDE SECTION | DURÉE : 1H30

ATELIERS ACCESSIBLES SUR RÉSERVATION  
AVEC LE PASS GROUPE BIBLIOTHÈQUE

**Le Pass  
Groupe  
Bibliothèque**

**38€** par classe,  
par an,  
de date à date

#### Avantages

- Emprunt des documents
- Visites découvertes et animations/ ateliers pédagogiques sur réservation obligatoire

**Réservation obligatoire uniquement par courriel :** [resagroupesbsi@universcience.fr](mailto:resagroupesbsi@universcience.fr)



**idées  
de visite**

4,50 € par personne

Cité des enfants 5-12 ans ou 2-7 ans + Argonaute\*

\* Sous réserve de disponibilité



## Et aussi....

**Palais**  
DÉCOUVERTE



**La communication animale**

À partir du cycle 1  
grande section

REZ-DE-CHAUSSÉE

**Comment et pourquoi les animaux communiquent-ils ?**

Les espèces animales communiquent entre elles de façon très diverse. Par exemple, les oiseaux ou les grillons « chantent » pour défendre leur territoire ou trouver un(e) partenaire. Les fourmis se frottent les antennes. Certaines araignées utilisent les mouvements de leur toile pour coordonner l'attaque d'une proie. Les poissons électriques se servent de leurs décharges pour repérer des obstacles...

**Domaines abordés :**

Découvrir le monde du vivant  
PALAIS DE LA DÉCOUVERTE  
AVENUE FRANKLIN ROOSEVELT - 75008 PARIS  
GROUPES.PALAIS@UNIVERSCIENCE.FR  
01 56 43 20 25



GRATUIT POUR  
LES MATERNELLES



**La Géode**

Cycle 1

NIVEAU - 2 (à l'extérieur)  
ACCÈS PAYANT | TARIFS P. 13

Grâce à son écran géant de 1000 m<sup>2</sup>, la Géode immerge les élèves, dès 4 ans, au cœur des images projetées en Imax® 180° ou en 3D.

Présentation 20 min avant la séance  
Salle de 400 places



Horaires fixes.  
Séances de 50 min.  
Réservation obligatoire.

Baleines | Format Imax® 180°



**Un film de Greg MacGillivray - États Unis, 40 min**

De l'Alaska à Hawaï et aux îles Tonga, les enfants vivront une rencontre unique et intime avec les baleines à bosse, ces géants des mers longs de 16 mètres et lourds de plus de 50 tonnes. Ils découvriront les liens d'une mère et son petit et leur migration annuelle mouvementée, de plus de 16 000 kilomètres. Vos élèves pourront observer au plus près la façon dont ces animaux communiquent, jouent et prennent soin de leurs petits.

Film à sensation, *Baleines* part également à la rencontre d'experts et de soigneurs qui expliquent pourquoi ces géants sont de fameux acrobates, pourquoi leurs mélopées sont si envoûtantes, pourquoi elles migrent chaque année... Prêts à plonger dans le grand bleu ?

[lageode.fr/enseignants](http://lageode.fr/enseignants)

Pour vous aider à préparer votre séance à la Géode, téléchargez la fiche pédagogique correspondante.



**idées de visite**

10,50 € par personne  
Cité des enfants 5-12 ans  
+ 1 film à la Géode

Cité des sciences et de l'industrie



**RÉSERVATION | BILLETTERIE**

Par internet (devis en ligne)  
[cite-sciences.fr/enseignants](http://cite-sciences.fr/enseignants)

Par courriel  
[resagroupescite@universcience.fr](mailto:resagroupescite@universcience.fr)

Par téléphone  
01 40 05 12 12  
De 9h30 à 17h30, du lundi au vendredi

Par courrier  
Cité des sciences et de l'industrie  
Service groupes - 75930 Paris Cedex 19

Par télécopie  
01 40 05 81 90

INFORMATIONS  
PRATIQUES

**1 BILLET AU CHOIX**

BILLET Cité des enfants 2-7 ans

Tarif par élève

4,50 €

Réseau d'éducation prioritaire

2,50 €

BILLET Cité des enfants 5-12 ans

4,50 €

2,50 €

**2 BILLETS AU CHOIX**

BILLET Géode

6,00 €

4,50 €

Bon à savoir 1 gratuité pour 5 entrées payantes

Bon à savoir 1 gratuité pour 12 entrées payantes

Les conditions générales de vente sont disponibles sur [cite-sciences.fr/enseignants](http://cite-sciences.fr/enseignants).

**Gare des cars**

61-69, boulevard Macdonald.  
Accès gratuit aux expositions d'Explora accordé au chauffeur sur présentation de la feuille de route.  
TARIFS: 1h = 15 €; 4h = 45 €; 1 jour = 60 €.  
RENSEIGNEMENTS au 01 40 05 70 90  
[cite-sciences.fr](http://cite-sciences.fr), rubrique Infos pratiques.

**Accueil des groupes**

Dès votre arrivée, une équipe vous oriente et vous informe à l'accueil des responsables de groupes - niveau 0 - du mardi au vendredi de 9h15 à 17h les samedis et dimanches de 9h30 à 17h.

**Vestiaire**

Niveau 0, gratuit pour les groupes. Il est conseillé de s'y rendre 30 minutes avant la séance.

**Accessibilité**

Gratuit pour les visiteurs en situation de handicap et leurs accompagnateurs (sauf la Géode : tarif 3 €). Accessible aux élèves à mobilité réduite, sauf le sous-marin Argonaute.  
[info.handicap@universcience.fr](mailto:info.handicap@universcience.fr)  
La plupart des activités peuvent être déclinées et adaptées :

- Élèves déficients visuels  
[info.deficientvisuel@universcience.fr](mailto:info.deficientvisuel@universcience.fr)
- Élèves sourds et malentendants  
[info.sourd@universcience.fr](mailto:info.sourd@universcience.fr)
- Élèves présentant un handicap mental  
[info.handicap@universcience.fr](mailto:info.handicap@universcience.fr)

**Pour déjeuner**

• Des pique-niques, sur la base d'un menu équilibré, sont proposés sur réservation.

Tarifs, renseignements et réservation  
[csi-contact@groupe-bertrand.com](mailto:csi-contact@groupe-bertrand.com)  
Tél: 01 40 05 79 39

• Une aire de pique-nique couverte  
300 places assises autour de grandes tables colorées, dont deux dédiées aux personnes à mobilité réduite, sont gratuitement mises à votre disposition pour le déjeuner, à l'abri dans la Cité.

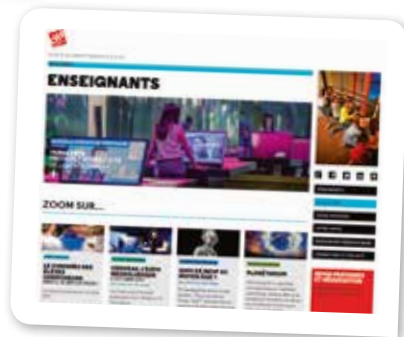


## Cité des sciences et de l'industrie

30, avenue Corentin-Cariou - 75019 Paris  
Du mardi au samedi de 10h à 18h,  
le dimanche de 10h à 19h. Fermé le lundi.

RESERVATION GROUPES 01 40 05 12 12

- M** 7 Porte de la Villette
- BUS** 139, 150, 152
- T** 3b Porte de la Villette



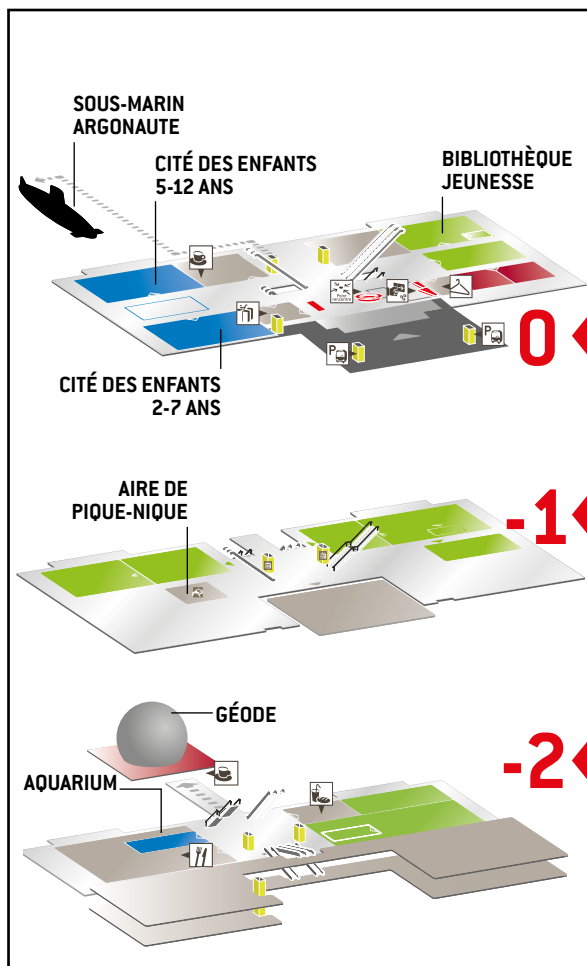
TOUTES LES INFOS SUR [cite-sciences.fr](http://cite-sciences.fr)  
rubrique « VOUS ÊTES ⇒ ENSEIGNANTS »

## POUR RESTER INFORMÉ.E

Abonnez-vous à la lettre éducation

invitations exclusives, expositions et spectacles, activités, jeux concours, formations, salons, documents pédagogiques, événements éducatifs, conférences et invitations...

## Informations pratiques



**NIVEAU 0** ACCUEIL GÉNÉRAL | ACCUEIL DES GROUPES | BILLETTERIE VESTIAIRE GROUPES | TOILETTES | BOUTIQUE | RESTAURATION

**NIVEAU -1** AIRE DE PIQUE-NIQUE

**NIVEAU -2** AQUARIUM | RESTAURATION | PARKING



TOUTES LES INFOS SUR [palais-decouverte.fr](http://palais-decouverte.fr)  
rubrique « VOUS ÊTES ⇒ ENSEIGNANTS »



### Autocars

Dépose avenue Franklin-D. Roosevelt.  
Stationnement possible Cours la Reine.  
Accès gratuit aux expositions accordé au chauffeur, sur présentation de la feuille de route.

### Accueil des groupes

Dès votre arrivée, une équipe vous oriente et vous informe à l'accueil des responsables de groupes – niveau 0 – du mardi au samedi de 9h30 à 18h et le dimanche de 10h à 19h.

### Vestiaire

**Niveau 0, gratuit** pour les groupes. Il est conseillé de s'y rendre 30 minutes avant la séance.

### Palais de la découverte

Av. Franklin-D. Roosevelt - 75008 Paris  
Du mardi au samedi de 10h à 18h, de 10h à 19h le dimanche. Fermé le lundi.

RESERVATION GROUPES 01 56 43 20 25

- M** 13 9 1 Champs-Élysées Clemenceau ou Franklin Roosevelt
- BUS** 28, 42, 52, 63, 72, 73, 80, 83, 93
- RER** C Invalides

### Accessibilité

Les espaces d'exposition et les animations sont accessibles aux élèves à mobilité réduite et en accès gratuit pour les visiteurs en situation de handicap et leurs accompagnateurs. Certaines animations ont été spécialement déclinées et adaptées pour des élèves déficients sensoriels et/ou présentant un handicap mental.  
Informations et contact : [handicap.palais@universcience.fr](mailto:handicap.palais@universcience.fr)  
**01 40 74 80 70**

### Pour déjeuner

Une cafétéria est située dans les espaces d'exposition (au niveau 0).  
Menus proposés sur réservation : [palais-decouverte@groupe-bertrand.com](mailto:palais-decouverte@groupe-bertrand.com)